

Výhra nad stísněností

Nesentimentální rekonstrukce malého a vlhkého domu v půvabné pražské lokalitě

□ ADAM GEBRIAN



Pohled ze zahrady na jednopodlažní přístavbu z monolitického betonu, na jejíž střeše se parkuje a která je částečně zapuštěna pod zem.

AUTÓR: JAN SCHINDLER, SCHINDLER SEKO ARCHITEKTI, / [HTTP://WWW.SCHINDLERSEKO.CZ](http://www.schindlerseko.cz) / POZEMEK: 240 M² / REALIZACE: 2013

Miluji města. V každém z nich najdete kousek vesnice, kdežto na vesnici kus města nikdy," řekl kdysi Andy Warhol a nepochybně se nemýlil. Opravdu v každém větším městě je možné najít kus území, které má svou intimitu, malé měřítko a jako by se ze svého bezprostředního okolí vymykalo. Máte v něm pocit nepatřičnosti, která ale může působit nesmírně přitažlivě a příjemně. Přesně takovou je lokalita v jedné uličce na severním úpatí Strahova, bývalá osada Tejnka, dnes památkově chráněná zóna.

Architekt Jan Schindler zde před pěti lety zakoupil pro sebe a svou rodinu malý historický domek (o rozměrech 15 x 5 metrů) ze začátku 19. století a k němu stejně malou zahradu. Dům byl hodně vlhký, vstřebával do sebe i vodu valící se po asfaltové komunikaci z přilehlého kopce

a bylo potřeba investovat do zpevnění jeho základů, hydroizolace a do vytvoření podzemní opěrné zdi, jež by ho ochránila.

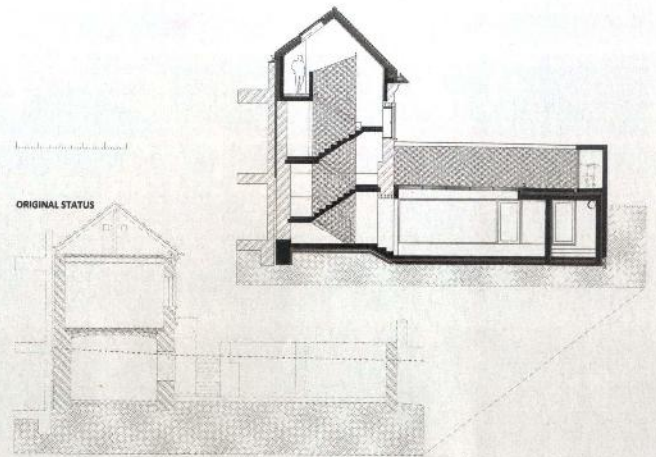
Během přípravných prací se rozrostl počet členů rodiny, kteří budou dům obývat, a nakonec padlo rozhodnutí vyřešit oba problémy jedním zásahem. K domu tedy bylo přistavěno jednopodlažní betonové křídlo, částečně zapuštěné pod úroveň zahrady, jehož strop navazuje na výškovou úroveň přilehlé silnice. Na části jeho střechy je tak možné parkovat, část je prosklená a tímto otvorem proniká světlo jak do obytného prostoru pod ním, tak do zahrady. Mnoho lidí ještě stále žije v představě, že čím větší je zahrada, tím lépe, nebo že minimální velikost slušného pozemku musí být aspoň tisíc metrů čtverečních. Následně jsou v šoku, kolik údržba takové zahrady vyžaduje péče a času. Parcela tohoto domu má asi 240

I RELATIVNĚ STÍSNĚNÝ HISTORICKÝ OBJEKT NA MALÉ PARCELE JE MOŽNÉ REKONSTRUOVAT A PŘISTAVĚT TAK, ABY VYHOVOVAL RODINNÉMU ŽIVOTU.

metrů čtverečních (včetně části, na níž stojí dům) a zbylý trávník čtvercového půdorysu ohraničený domem a betonovou obvodovou zdí je pro pětičlennou rodinu, která žádné plodiny nepěstuje, úplně dostačující.

Zvenku byl dům rekonstruován s ohledem na okolí i památkovou ochranu. Došlo k mírnému zvýšení hřebene střechy, aniž by dům v okolí působil jako nepatřičně velký, střešní krytina je tvořena klasickou bobrovkou, byly zachovány šambrány

Srovnání příčného řezu v situaci „předtím“ a „potom“ nejlépe ilustruje proměnu, která se udála: nové schodiště, přístavba, zvýšení chodbové zdi a z toho plynoucí asymetrický krov.



Zbouráním příček v přízemí vznikl zaklenutý otevřený prostor kuchyně a jídelny.

oken a původní plastické římsy. Rozšířeny byly pouze okenní otvory, jež umožňují výstup z přízemí domu na zahradu a z ulice nejsou vidět.

Uvnitř se pak architekt a majitel v jedné osobě choval zcela svobodně, a tedy bez předsudků. V přízemí ponechal klenbový strop, ale vyboural jednotlivé dělicí příčky, takže vznikla rozměrná kuchyně s jídelnou. V celém domě najdeme betonové podlahy, původní schodiště bylo nahrazeno novým, umístěným blíže ke vstupu. Další dvě patra představují klasický dvojtrakt. Chodba podél delší fasády obsluhuje jednotlivé pokoje.

Na spoustě krásných, dobře umístěných pozemků se nacházejí již existující domy. Pokud nedisponujete neomezeným rozpočtem, můžete si v dobré lokalitě pořídit pouze pozemek značně limitované

Strohý interiér obytného prostoru v přístavbě. S velkorysým optickým propojením do zahrady a se stropním prosklením vedoucím k nebi.



Při pohledu z ulice dům svým měřítkem respektuje domy v nejbližším okolí a nijak se neodlišuje.

velikosti. I do dosti stísněného prostředí, navíc pod památkovou ochranou, je však možné promítnout svou vlastní představu o bydlení vyhovujícímu současnému životnímu stylu, a to tak, že se to neděje na úkor dlouholetých kvalit místa či života lidí v sousedních objektech. ■

