

Souzvuk kontrastů

Administrativní objekt River Garden II a III v Praze-Karlíně

^{en}— Administrativní objekt River Garden II a III v Praze-Karlíně

Jan Schindler, Ludvík Seko, Petr Ekštejn / Schindler Seko architekti /

doplnit autory západní části

Novostavbu situovanou podél ulice Rohanské nábřeží tvoří sedm pater administrativních prostor nad parterem určeným pro obchod a služby. Dvě podzemní podlaží slouží pro parkování a technické zázemí. Uliční průčelí má délku celého městského bloku, objekt je proto kvůli návaznosti na měřítko okolní zástavby rozdělen na dvě samostatné části.

^{en}— Novostavbu situovanou podél ulice Rohanské nábřeží tvoří sedm pater administrativních prostor nad parterem určeným pro obchod a služby. Dvě podzemní podlaží slouží pro parkování a technické zázemí. Uliční průčelí má délku celého městského bloku, objekt je proto kvůli návaznosti na měřítko okolní zástavby rozdělen na dvě samostatné části.



1 **Východní část objektu opláštěná skleněnými panely; v popředí jeden z průchodů do zahradně upraveného vnitrobloku.**

Projekt má kořeny v mezinárodní soutěži na zástavbu Rohanského ostrova z roku 2005. Původně navržená trojice objektů v jeho východní části byla po dvojí změně investora změněna na dva funkčně a prostorově propojené. Parter je tvořen dvoupodlažním podloubím s obchodními plochami, vstupními halami a průchody do parkově upraveného vnitrobloku. Západní části dominuje vertikální rastr tmavě bronzového obkladu s klasickou sloupovou kolonádou. Východní využívá převážně horizontální dynamické členění s konzolovitým překrytím volného

parteru a hladkou kapotáží z bílého skla. Parter obou částí využívá systémovou zavěšenou fasádu. Dvě nejvyšší podlaží jsou částečně ustupující, aby bylo zajištěno oslunění budoucích sousedních objektů. Dlouhá úzká pětitraktová dispozice je členěna čtyřmi komunikačními a servisními jádry, přístupnými ze čtyř recepcí. Nosnou konstrukci tvoří železobetonový monolitický skelet, bezprůvlakový sloupový systém s bodově podepřenými stropními deskami, jehož rastr se promítá do fasády.



2 Pohled na západní část objektu se střídě členěnou fasádou s bronzovým obkladem.



3 Jihovýchodní nároží; tvar objektu je ovlivněn snahou nezastínit budoucí sousední objekty.

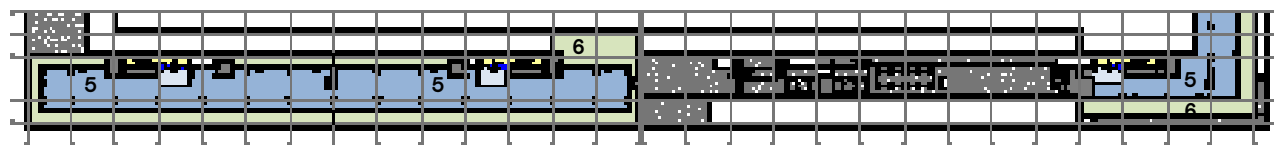
místo stavby: **Rohanské nábřeží (Pobřežní ulice), Praha 8**; účel stavby: **novostavba administrativní budovy**; investor: **HB Reavis**; autoři objektu a východní fasády: **Jan Schindler, Ludvík Seko, Petr Ekštejn / Schindler Seko architekti, Praha**; autoři západní fasády: **doplnit autory západní fasády**; spolupráce: **Jana Hamrová, Petra Matuzsková, Jakub Murla, Karolina Włodarczyk**; generální dodavatel: **HB Reavis**; subdodavatelé: **AMOS Design (obklady stěn, recepcce, lavice z LG HI-MACS); Raccoon (karuselové dveře)**; soutěž: **2005**; projekt: **XXXX**; dokončení: **2014**; zastavěná plocha: **XXXX**; užitná plocha: **26 000 m²**; obestavěný prostor: **XXXX**; náklady: **XXXX**; foto: **Ondřej Polák**



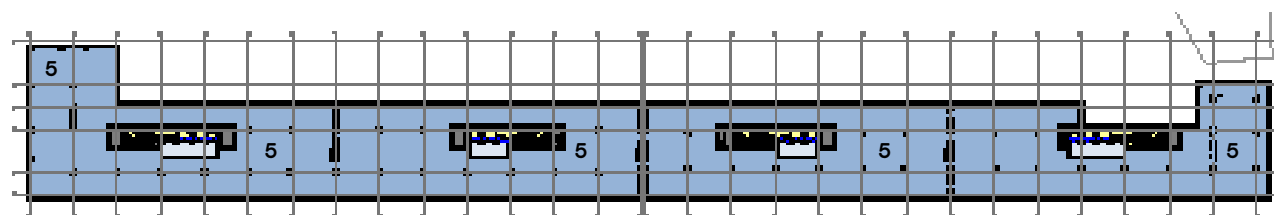
4 Vstupní hala ve východní polovině objektu.



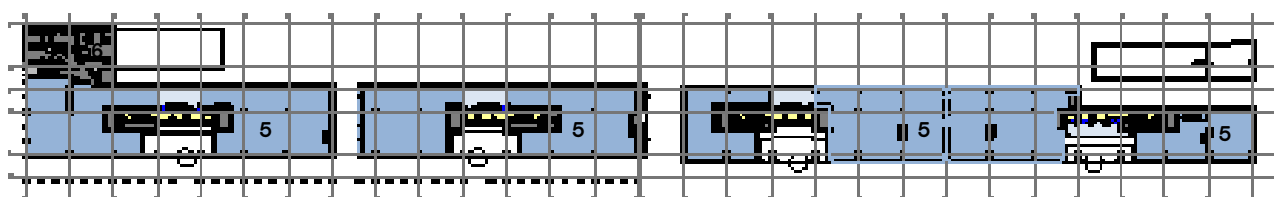
5 Vstupní hala západní části.



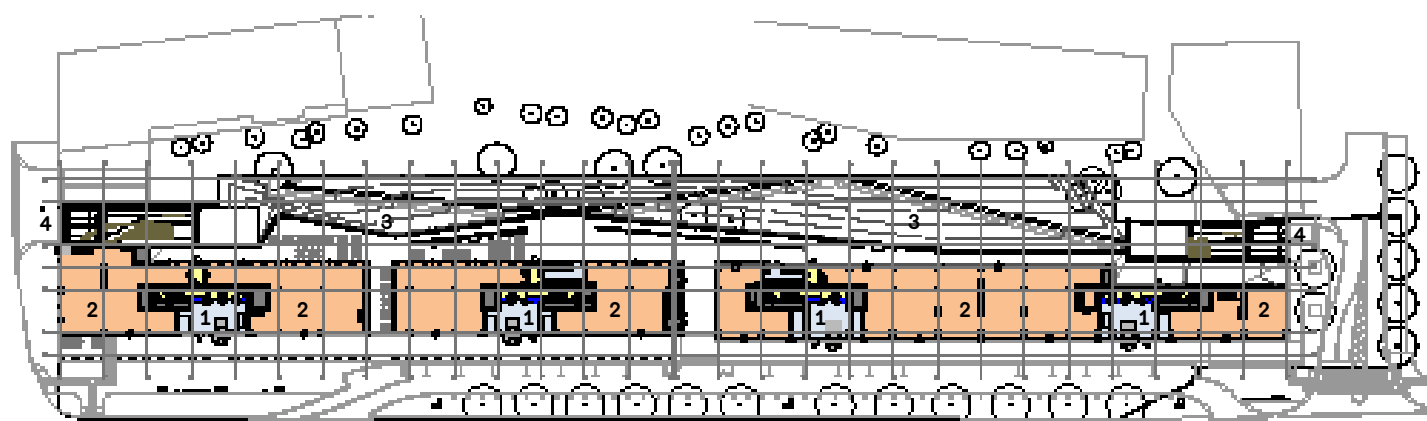
Púdorys 8. NP



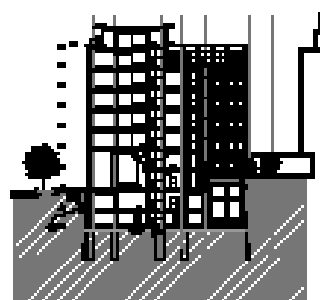
Púdorys 3.-6. NP



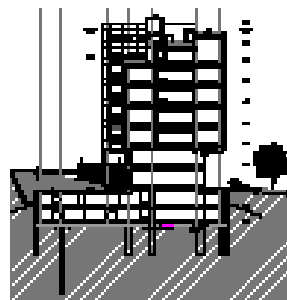
Púdorys 2. NP



Púdorys 1. NP



Řez příčný západní částí



Řez příčný východní částí

- 1 vstupní hala
- 2 obchodní plochy
- 3 zahrada
- 4 vjezd do podzemních garáží
- 5 kancelářská plocha
- 6 správa budovy a velín
- 7 střešní terasa