

# Přemostěno bydlením

Rezidence Sacre Coeur II v Praze

<sup>en</sup>— Spanned by Housing. Residence Sacre Coeur II in Prague

Jan Schindler, Ludvík Seko, Jana Hamrová, Petra Hlaváčková, Lukáš Brom / Schindler Seko Architekti /



1 Rezidence Sacre Coeur II se včleňuje do městské blokové zástavby na pražském Smíchově, za prosklenou fasádou však skrývá masivní mostní konstrukci rozkročenou nad tubusy Strahovského tunelu.

Druhá fáze rozsáhlého urbanistického souboru Sacre Coeur, vznikajícího na pražském Smíchově, dále rehabilituje lokalitu narušenou v osmdesátých letech stavbou Strahovského tunelu. Jednoduchá hmotu na půdoryse ve tvaru U svými rameny uzavírá městský blok, z druhé strany přitom těží z kontaktu s parkem. Byty o dispozicích 1+kk až 6+kk i střešní penthousy nabízejí výhledy na pražské panorama. Objekt je zajímavý po konstrukční stránce, funguje totiž zároveň jako přemostění nad stropem tunelového tubusu.

<sup>en</sup>— The second phase of the mixed-use urban development Sacre Coeur in Prague-Smíchov aims to further rehabilitate the area disturbed in the 1980's by the construction of the Strahov road tunnel. The simple U-shaped volume fills a vacant lot thus recreating a perimeter block structure while facing a park on its other side. All the apartments available (ranging from studios to 6-room) as well as the rooftop penthouses offer panoramic views of the Prague. The structural design is also noteworthy, the building is in fact a truss bridge above the ceiling of the tunnel tubes.



2 V přízemí objektu se nacházejí pronajímatelné komerční prostory.



3 Prostor vnitrobloku svým charakterem navazuje na okolní zelené strahovské svahy a s parkem Sacre Coeur je přímo propojen podloubím pod východním ramenem objektu.



4 Prostorová příhradová konstrukce „mostu“ tvoří nosný skelet prvních dvou nadzemních podlaží.



Situace



Půdorys 6. NP

- 1 penthouse 3+kk
- 2 penthouse 4+kk
- 3 penthouse 5+kk



5 Vizualizace prvních dvou fází projektu Sacre Coeur – Rezidencí I a II a urbanistických souvislostí.



Půdorys 3.–5. NP

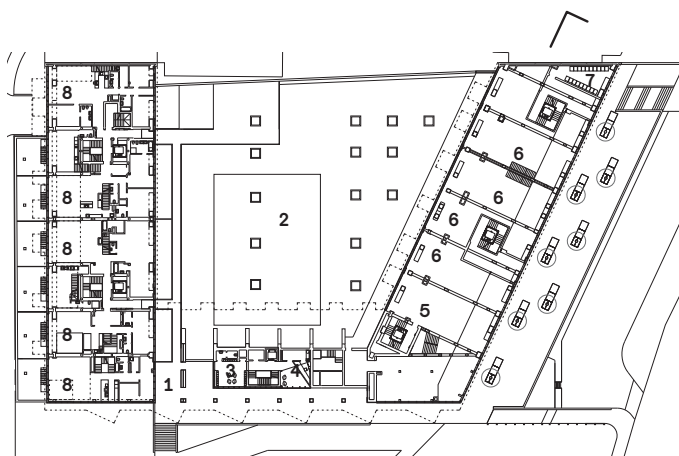
- 1 byt 1+kk
- 2 byt 2+kk
- 3 byt 3+kk
- 4 byt 4+kk
- 5 byt 5+kk



6 Řez 3D modelem budovy; pilotové založení s patou pod úrovní tunelu (1), příhradová konstrukce „mostu“ (2), železobetonový skelet nadzemních podlaží (3).

místo stavby: **Holečkova 3331, Praha**; účel stavby: **bytový dům**; autor: **Jan Schindler, Ludvík Seko, Jana Hamrová, Petra Hlaváčková, Lukáš Brom / Schindler Seko Architekti (Praha)**; investor: **Satpo**; soutěž: **2007**; realizace: **2017**; plocha pozemku: **6 908 m<sup>2</sup>**; užitná plocha: **13 500 m<sup>2</sup>**; obestavěný prostor: **41 000 m<sup>3</sup>**; náklady: **400 mil.Kč**; počet bytů: **85**; počet parkovacích stání: **128**; vizualizace: **Schindler Seko Architekti**; foto: **Ondřej Polák**

Ateliér **Schindler Seko Architekti** založili v roce 2012 **Jan Schindler** (\*1968, Berlín, DE) a **Ludvík Seko** (\*1967, Praha), spoluzakladatelé ateliéru 4A architekti. Mezi jejich významné realizace patří bydlení pro studenty v ulici K Botiči v Praze (2013), bytový soubor Triangle v Praze (2016) nebo obytný soubor na Vackově – etapa F v Praze (2016). [www.schindlerseko.cz](http://www.schindlerseko.cz)



Půdorys 1. NP

- 1 podloubí
- 2 dvůr
- 3 vstupní hala, lobby
- 4 recepce
- 5 kanceláře
- 6 obchodní prostory
- 7 odpady
- 8 loft – mezonet