

Česká architektura

Česká architektura  
Česká architektura  
Česká architektura  
Česká architektura  
Česká architektura  
Česká architektura  
Česká architektura  
Česká architektura  
Česká architektura  
Česká architektura  
Česká architektura  
Česká architektura  
Česká architektura  
Česká architektura  
Česká architektura  
Česká architektura  
Česká architektura  
Česká architektura  
Česká architektura  
Česká architektura  
Česká architektura  
Česká architektura  
Česká architektura

Česká architektura

1989—1999 Czech architecture  
1999—2000 Czech architecture  
2000—2001 Czech architecture  
2001—2002 Czech architecture  
2002—2003 Czech architecture  
2003—2004 Czech architecture  
2004—2005 Czech architecture  
2005—2006 Czech architecture  
2006—2007 Czech architecture  
2007—2008 Czech architecture  
2008—2009 Czech architecture  
2009—2010 Czech architecture  
2010—2011 Czech architecture  
2011—2012 Czech architecture  
2012—2013 Czech architecture  
2013—2014 Czech architecture  
2014—2015 Czech architecture  
2015—2016 Czech architecture

2016—2017 Czech architecture

Pavel Halík, Petr Kratochvíl

Petr Pelechák  
Markéta Cajthamlová  
Michal Kohout  
Jaroslav Wertig  
Jan Jehlík  
Ján Stempel  
Alexander Skalický  
Jan Šépka  
Svatopluk Sládeček  
Petr Pelechák  
Pavel Hnilička  
Petr Všetečka  
Michal Kuzemský  
Zdeněk Jíran  
Zdeněk Fránek  
Jitka Ressořová  
Antonín Novák

Marcela Steinbachová

Rodop  
Techo  
Raiffeisen - Leasing  
Česká komora architektů  
HOCHTIEF CZ  
TRILUX Česká republika  
Kella CZ  
HALLA  
Metrostav  
Nadace české architektury  
Sipral  
Delta Light Czech  
Dorint Pha  
OTIS  
Staseli  
Selene

978-80-87064-21-4



Česká architektura  
Antonín Novák

2015—2016 Czech architecture

Od kubiků betonu ke kvalitě života  
Výstava v Českých Budějovicích  
Rekonstrukce rodinného domu v Brně  
Obytný soubor v Praze  
Park se hřbitovem v Dolních Břežanech  
Dostavba rodinného domu ve Zlíně  
Konverze letecké základny ve Velké Británii  
Rekonstrukce náměstí v Brně  
Základní škola v Hovorčovicích  
Expozice na bienále architektury  
v Benátkách  
Rodinný rekreační dům v Chorvatsku  
Výstavní síň tiskárny v Českých Budějovicích  
Kaple Parlamentu České republiky v Praze  
Rekonstrukce vrcholové boudy  
v Krkonoších  
Nová budova Technické univerzity v Liberci  
Obnova Jiráskových sadů v Litoměřicích  
Administrativní objekt v Praze  
Úprava zámeckého parku a kočárovny  
v Litomyšli  
Rekonstrukce interiéru kostela v Litomyšli  
Výstava v Litomyšli  
Byt pro hosta v Praze  
Rekonstrukce a dostavba usedlosti  
v Manešovicích  
Rehabilitace interiéru bytu Brummelových  
v Plzni  
Prostor pro současné umění a literaturu  
v Praze  
Obytný soubor v Praze  
Památník Jana Palacha v Praze  
Návštěvnícké středisko v Hulčicích  
Městský dům Unger ve Znojmě  
Výhledková věž na hradě Orlik u Humpolce  
Spolkový dům v Ratiškovcích  
Trojský most v Praze  
Rodinný dům v Praze  
Rodinný dům v Hájkách u Uhřetěvesi  
Polyfunkční budova v Praze  
Interiér batovského jednodomku ve Zlíně  
Archeopark v Pavlově  
Názor  
Události  
Ocenění  
Soutěže  
Média  
Statistika

2 From cubic meters of concrete to quality of life  
10 Exhibition in České Budějovice  
12 Remodeling of a single family house in Brno  
16 Residential complex in Prague  
20 Park and cemetery in Dolní Břežany  
24 Extension of a single family house in Zlín  
26 Conversion of an air base in Great Britain  
32 Reconstruction of the market in Brno  
36 Primary school in Hovorčovice  
Exposition at International Architecture Exhibition  
in Venice  
40 In Venice  
42 Holiday home in Croatia  
46 Gallery of a printing house in České Budějovice  
50 Chapel of the Czech Parliament in Prague  
Reconstruction of a mountaintop lodge  
in the Giant Mountains  
52 in the Giant Mountains  
58 New building of Technical University in Liberec  
62 Revitalization of Jiráskovy sady in Litoměřice  
66 Office building in Prague  
Remodeling of the park and carriage house  
at Chateau Litomyšl  
70 at Chateau Litomyšl  
76 Reconstruction of a church interior in Litomyšl  
82 Exhibition in Litomyšl  
84 Guest apartment in Prague  
Remodeling and extension of a farmhouse  
in Manešovice  
86 in Manešovice  
Rehabilitation of interior of the Brummels'  
apartment in Pilsen  
92 apartment in Pilsen  
Center for Contemporary Art and Literature  
in Prague  
94 in Prague  
98 Residential complex in Prague  
100 Jan Palach Memorial in Prague  
104 Visitor center in Hulice  
106 Unger town house in Znojmo  
110 Observation tower at Orlik castle near Humpolec  
112 Community center in Ratiškovice  
116 Troja Bridge in Prague  
118 Single family house in Prague  
122 Single family house in Hájek u Uhřetěvesi  
124 Multi-purpose building in Prague  
128 Interior of a detached Bata cottage in Zlín  
132 Archeopark in Pavlov  
138 The way I see it  
154  
164  
166  
182  
191



## Obytný soubor v Praze

V doteku s velmi frekventovanou dopravní tepnou je umístěn soubor obytných domů s výrazně prosklenými cihelnými fasádami. Díky jeho umístění na svažitém pozemku získávají všechny byty dostatek světla a krásné výhledy do okolí. Uvnitř pozemku je vytvořen příjemný prostor pro rekreaci a odpočinek uchráněný od hluku rušné třídy. Detaily povrchů a konstrukcí objektů a komunikací jsou zpracovány v nejvyšší kvalitě, pro bytový charakter souboru málo vídané. Velmi kultivované bydlení.

**Lokalita**  
mezi ulicemi Šteřbovická a Patočková, zatíženými pozemní dopravou / vedle vilové zástavby / výhled na Černínův palác a panorama Pražského hradu

**Zadání**  
novostavba obytného souboru Triangle

**Architektura**  
stavba sevršená dvěma městskými tagami / typické půdorysy okolních vilék / 11 x 22 m promítnuty do prostorového řešení omí domů s logickou strukturou / společná podnož s podzemním parkovištěm a dvorem / kaskádovitá ortogonální struktura reflektuje hmotu a postavení protilehlé Hübšchmannovy vilý z roku 1927 / z ústředních pohledů kompaktní dojem, uvnitř vzdálenost, vzájemná komunikace mezi domy / přední fasády výrazně prosklené, zadní s pásovými okny / v každém domě 4 až 8 bytů / v posledních patrech celoprostředně penthouses s terasami

**Konstrukce a technologie**  
kombinace železobetonového stěnového a skeletového systému / železobetonové stropy / zděné příčky / hliníková okna s izolačními trojskly / podlahové vytápění / chlazené stropy / nucené větrání s rekuperací / inteligentní elektroinstalace

**Adresa Address**

U Laboratoře, Praha 6 – Šteřbovice

Autoři Design

Jan Schindler, Ludvík Seko (Schindler Seko architekti, Praha)

Spolúautori Co-design

Luděk Ohař, Martina Bilková, Ines Jorge, Alejandro Flores, Vladimír Vašut, Robert Damec

Spolupráce Cooperation

Němec & Polák, Terra Florida, KBK fire, Atelier VIA, Interprojekt odpady, TP3, Jeku, RH Elektroprojekt

Investor

BPD development

Náklady Cost

CZK 320 mil.

Zastavěná plocha Built-up area

2187 m<sup>2</sup>

Obestavěný prostor Architectural volume

46 835 m<sup>3</sup>

Hlavní dodávateľ General contractor

Hinton

Další dodávateľé Other contractors

Sto, LIPEA, AGC, GreenWood, KONE

Projekt Project

2004–2014

Realizace Execution

2013–2016

## Residential complex in Prague

A complex of residential houses with amply glazed brick façades flanks a very busy arterial road. Thanks also to its location on a slope, all the apartments enjoy plenty of light and beautiful views of the environs. A pleasant space for recreation and rest, sheltered from noise from the busy road, was created inside the plot. Surface and construction details were executed to the highest standard, seldom seen in residential projects. Highly cultured housing.

**Location**  
between Šteřbovická and Patočková Streets with heavy road traffic / flanked by a villa district / views of Černín Palace and the Prague Castle panorama

**Assignment**

Triangle — a new residential complex

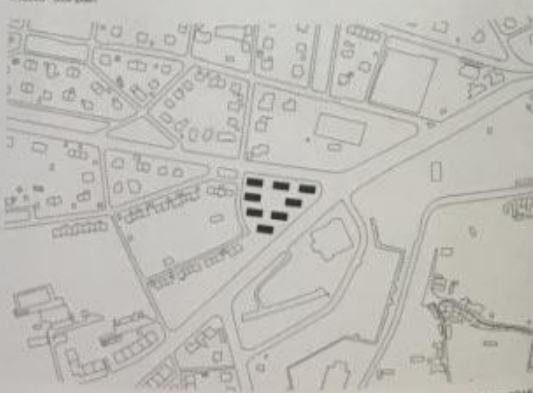
**Architecture**

a complex surrounded by two arterial roads / 11 x 22 m groundplans, typical of small villas in the vicinity, were reflected in the spatial design of eight, logically placed houses / a shared base with underground parking and a courtyard / cascading orthogonal structure reflects the volume and positioning of Villa Hübšchmann from 1927 opposite the complex / from the street, the complex appears compact but its interior is spacious with mutual communication between the houses / front façades amply glazed, rear façades with continuous windows / 4 to 8 apartments per house / fully glazed penthouses with terraces on top floors

**Constructions and technologies**

a combination of ferro-concrete wall and skeleton systems / ferro-concrete ceilings / brick partitions / aluminum window frames with insulated triple glazing / floor heating / cooled ceilings / forced ventilation with heat recovery / smart electrical installations

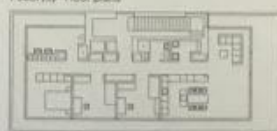
**Situace Site plan**



CAR 2015–2016



**Půdorysy Floor plans**



**Rez Section**



CAR 2016–2016

